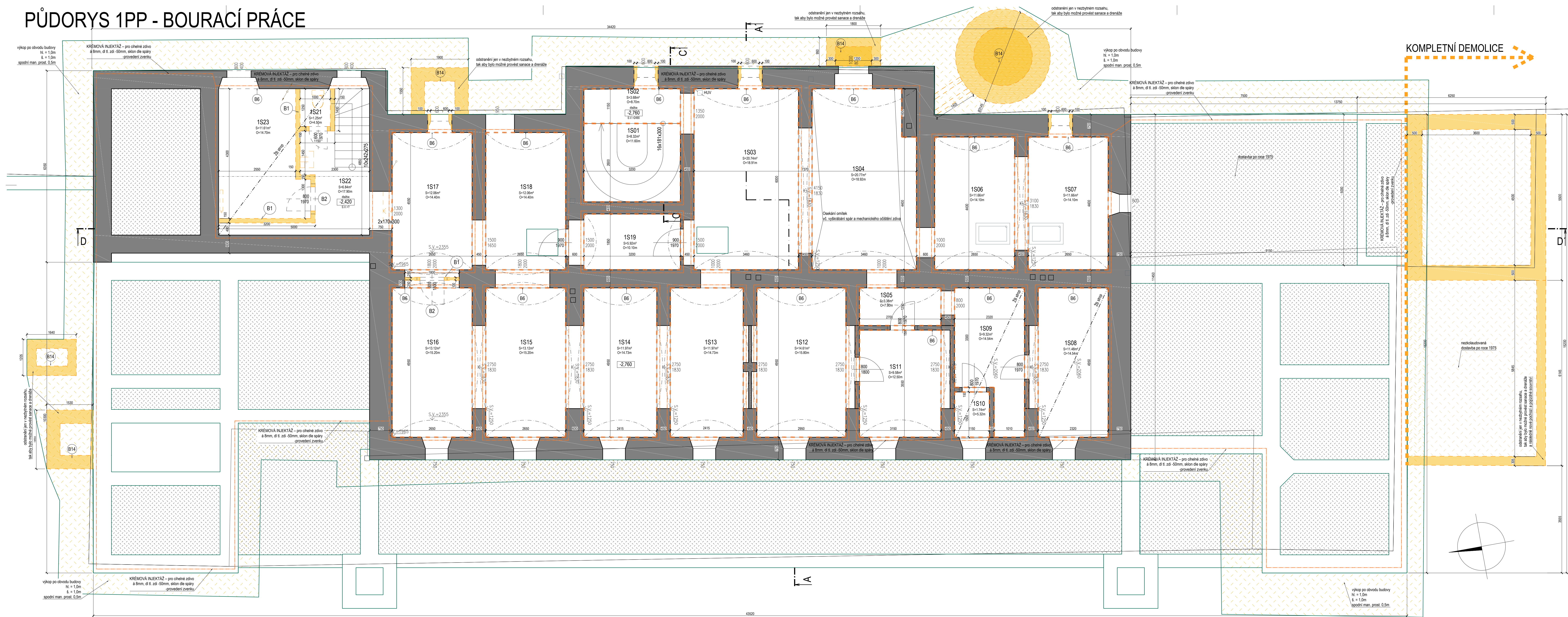


PŮDORYS 1PP - BOURACÍ PRÁCE



TABULKA MÍSTNOSTÍ 1PP - STÁVAJÍCÍ STAV					
OZN.	NÁZEV	PLOCHA [m2]	S.V. [m]	PODLAHA	STĚNY
1S01	SCHODIŠTĚ	8.32	-	kam. stěpnice	truslá omítka
1S02	CHODBA	3.68	2.45	bet. maz.	truslá omítka
1S03	SKLEPNÍ PROSTORY	20.14	2.45	bet. maz.	truslá omítka
1S04	SKLEPNÍ PROSTORY	20.77	2.45	bet. maz.	truslá omítka
1S05	SKLEPNÍ PROSTORY	3.38	2.45	bet. maz.	truslá omítka
1S06	SKLEPNÍ PROSTORY	11.66	2.45	bet. maz.	truslá omítka
1S07	SKLEPNÍ PROSTORY	11.66	2.45	bet. maz.	truslá omítka
1S08	SKLÁN	11.48	2.36	bet. maz.	truslá omítka
1S09	SKLEPNÍ PROSTORY	9.32	2.36	bet. maz.	truslá omítka
1S10	SKLEPNÍ PROSTORY	1.74	2.36	bet. maz.	truslá omítka
1S11	SKLEPNÍ PROSTORY	9.58	2.355	bet. maz.	truslá omítka
1S12	SKLEPNÍ PROSTORY	14.61	2.355	bet. maz.	truslá omítka
1S13	SKLEPNÍ PROSTORY	11.97	2.355	bet. maz.	truslá omítka
1S14	SKLEPNÍ PROSTORY	13.12	2.355	bet. maz.	truslá omítka
1S15	SKLEPNÍ PROSTORY	13.12	2.355	bet. maz.	truslá omítka
1S16	SKLEPNÍ PROSTORY	13.12	2.355	bet. maz.	truslá omítka
1S17	SKLEPNÍ PROSTORY	12.06	2.355	bet. maz.	truslá omítka
1S18	SKLEPNÍ PROSTORY	12.06	2.45	bet. maz.	truslá omítka
1S19	SKLEPNÍ PROSTORY	5.92	2.45	bet. maz.	truslá omítka
1S20	CHODBA	1.25	2.065	ker.d.	vymalba + běhlin. ovl.
1S21	CHODBA	6.84	2.45	ker.d.	vymalba + běhlin. ovl.
1S22	SKLÁN	11.61	2.45	ker.d.	vymalba + běhlin. ovl.
1S23	SKLÁN	11.61	2.45	ker.d.	vymalba + běhlin. ovl.
PLOCHA SPOL. PROST.		226.86			

LEGENDA / PŘEHLED BOURACÍCH PRACÍ

- stávající smíšené zdivo
- stávající základové kce
- bourací práce
- odstraňované konstrukce / střešní kce, krytina
- sanace výkopy, sanační bour. práce
- DEMONTÁŽ STÁVAJÍCÍCH NENOSNÝCH DÍLČÍCH PRŮŘEK
- DEMONTÁŽ STÁVAJÍCÍCH OVRHŇOVÝCH KŘÍDEL (VČETNĚ OCEL. ŽÁRUBNÍ BEZ PRAHLU)
- OPRAVA VÝTV. OTVORŮ VZNIKLEKÁ K NOVE PLOŠE, CCA O 10mm ZVĚTŠIT OTVOR
- BOURANÍ ČI VETÁNÍ V NENOSNÝCH STĚNÁCH
- DEMONTÁŽ STÁVAJÍCÍCH POHLADŮ, VČETNĚ OSVĚTLENÍ
- DEMONTÁŽ STÁVAJÍCÍCH ZAŘÍZOVACÍCH PŘEDMĚTŮ
- OSBAŘÁNÍ OMÍTKY NA PODKLAD
- VYBOURÁNÍ KERAM. OBKLADŮ
- ODSTRANĚNÍ STÁVAJÍCÍCH VRSTEV PODLAH
- ODSTRANĚNÍ STÁVAJÍCÍCH VÝPLNÍ OTVORŮ
- OPRAVA STÁVAJÍCÍCH RADIÁTORŮ A ROZVODŮ TEPLA VČETNĚ ODSTRANĚNÍ POUVODNÍCH REGUL. KOHOŮTU VE VŠECH MÍSTNOSTECH
- OPRAVA STÁVAJÍCÍCH ROZVODŮ TČ
- ODSTRANĚNÍ KRYCÍ VRSTVY STŘEŠNÍ KCE, VČ. POŠBIT. LATŮVÁNÍ A HYDROIZOL. VRSTVY
- ODSTRANĚNÍ NOSNÉ KCE STŘECHY - KROKVE, TRÁMY
- BOURACÍ PRÁCE V RÁMCI ŽEHNŮJÍCÍCH PRACÍ, ODSTRANĚNÍ DŘÁVOVÝCH STŘECHOVÝCH SÁDKET, VEDENÍ APD.
- VYBOURÁNÍ KOMBINOVÝCH OBEDZVEK

generální koordinátor projektu

VIAGNOSTICS s.r.o.

Biskupský dvůr 205/8, 110 00 Praha 1 P.O.Box 185, 111 21 Praha 1, IČ: 962 05 824, DIČ: CZ052265824

stavebník

Správa železnic, státní organizace,

Diálová 1003/7, Nové Město (Praha 1), 110 00 Praha IČO: 70994234, datová schránka: uccojm

rekonstrukce výpravní budovy

V ŽST. PLANÁ U MARIÁNSKÝCH LÁZNÍ

Železnižská 504, 348 15 Planá, parovní dílo: st. st. 551, 1349/11, 1349/15

výkres

Planá u Mariánských Lázní (721280)

aut.

Ing. Petr Legner

Ing. arch. Lukáš Šifilský

zodpovědný projektant

Ing. Petr Legner

HIP

Ing. arch. Lukáš Šifilský

vyraboval

Ing. arch. Lukáš Šifilský

maštko

1:50

datum

červen 20

formát

A2+ (420x1200)

documentace

část

documentace

stavební

ARS

DSP

PDPS

pará

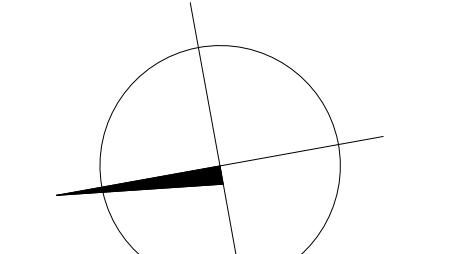
čas výkresu

B01

±0,000 = 489,13 m.n.m. (stanoveno dle niv. značky 777)

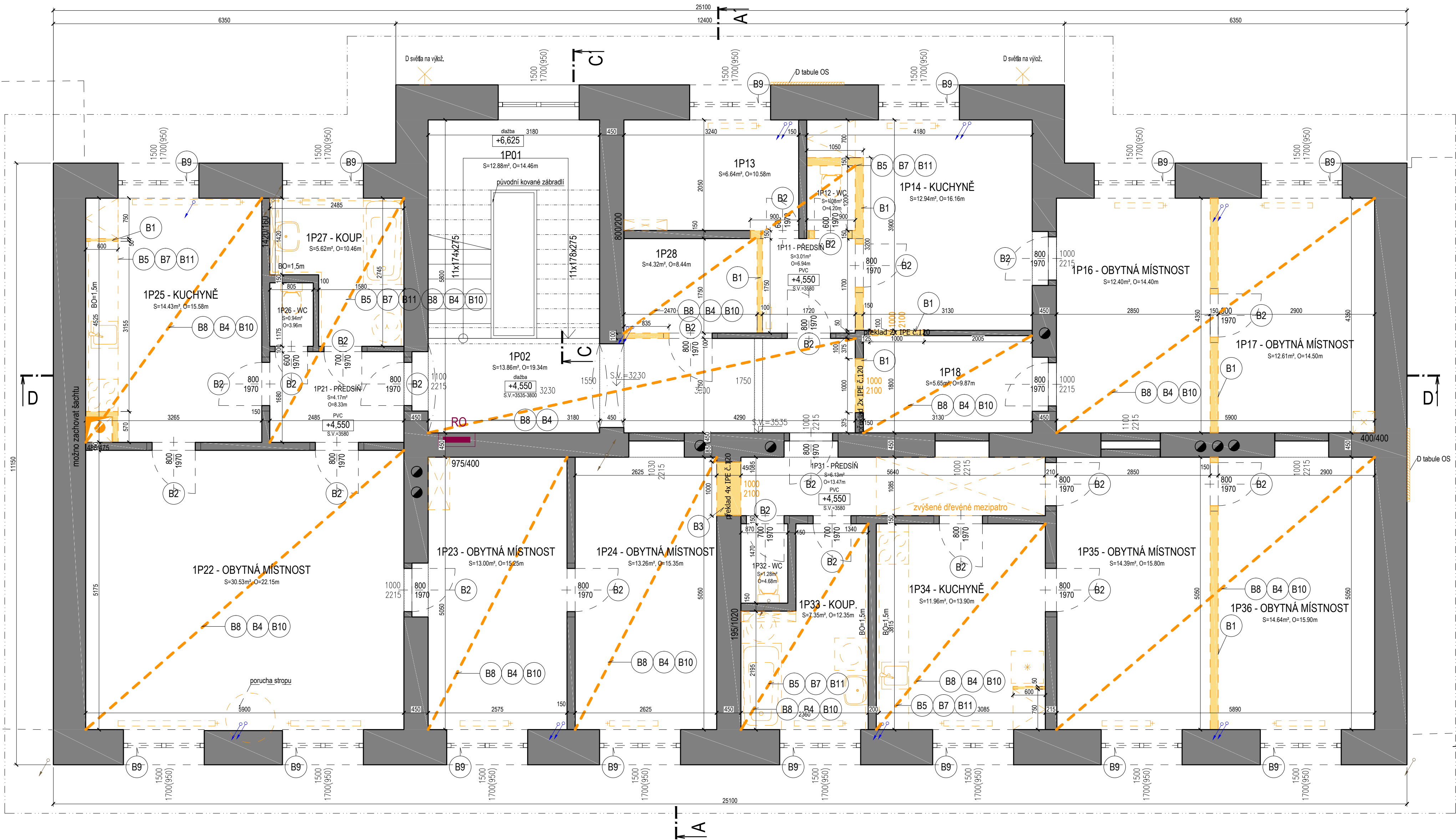
TENTO DOKUMENT JE VYDÁNÝM HLAŠTIVNÍM AUTORA. JE LÍBÍ BÝ OBEZČ. NEMÍ BÝT BEZ SOUHLASU AUTORA POUŽIT KOPÍROVÁNÍ ČI PŘEDÁNÍ TŘETÍ OSOBĚ

ÚT - živičný kryt
±0,000=489,13



Abstract

PŮDORYS 2NP - BOURACÍ PRÁCE



TABULKA MÍSTNOSTÍ 2NP - STÁVAJÍCÍ STAV					
OZN.	NÁZEV	PLOCHA [m ²]	SV. V. [m]	PODLAHA	STĚNY
1P01	SCHODIŠTĚ	12.88	-	ker. dlažba + kam. stupnice	malba + akryl. náter
1P02	CHODBA	13.86	3.80	ker. dlažba	malba + akryl. náter
PLOCHA SPOL. PROST.		26.74			
1P11	PŘEDSÍŇ	3.01	3.58	PVC	výmalba
1P12	WC	1.08	3.58	ker. dlažba	malba + akryl. náter
1P13	KOUPELNA	6.64	3.58	ker. dlažba	výmalba + bělin. obkl.
1P14	KUCHYNĚ	12.94	3.58	PVC	výmalba + bělin. obkl.
1P16	OBYTNÁ MÍSTNOST	12.40	3.58	dř. výs.	výmalba
1P17	OBYTNÁ MÍSTNOST	12.61	3.58	dř. výs.	výmalba
1P18	ŠATNA	5.65	3.58	PVC	výmalba
PLOCHA BYT. Č. 1		54.33			
1P21	PŘEDSÍŇ	4.17	3.58	PVC	výmalba
1P22	OBYTNÁ MÍSTNOST	30.53	3.58	dř. výs.	výmalba
1P23	OBYTNÁ MÍSTNOST	13.00	3.58	dř. výs.	výmalba
1P24	OBYTNÁ MÍSTNOST	13.26	3.58	dř. výs.	výmalba
1P25	KUCHYNĚ	14.43	3.58	PVC	výmalba + bělin. obkl.
1P26	WC	0.94	3.58	ker. dlažba	malba + akryl. náter
1P27	KOUPELNA	5.62	3.58	ker. dlažba	výmalba + bělin. obkl.
PLOCHA BYT. Č. 2		81.96			
1P31	PŘEDSÍŇ	6.13	3.58	PVC	výmalba
1P32	WC	1.28	3.58	ker. dlažba	malba + akryl. náter
1P33	KOUPELNA	7.35	3.58	ker. dlažba	výmalba + bělin. obkl.
1P34	KUCHYNĚ	11.56	3.58	PVC	výmalba + bělin. obkl.
1P35	OBYTNÁ MÍSTNOST	14.39	3.58	dř. výs. + koberec	výmalba
1P36	OBYTNÁ MÍSTNOST	14.64	3.58	dř. výs.	výmalba
PLOCHA BYT. Č. 3		55.76			
1P28	---	4.32			

- LEGENDA / PŘEHLED BOURACÍCH PRACÍ
- stávající smíšené zdivo
 - stávající základové kce
 - bourací práce
 - odstraňované konstrukce / střešní kce, krytina
 - sanace výkopy, sanační bour. práce
- (1) - VYBOURÁNÍ STÁVAJÍCÍCH NENOSNÝCH DĚLICÍCH PRŮCHÝZ
(2) - DEMONTÁŽ STÁVAJÍCÍCH DVĚŘNÍCH KŘÍDEL (VČETNĚ OCEĽ ZÁRUBNÍ BEZ PRAHLŮ)
(3) - ÚPRAVA VÝSKY OTVORŮ VZHLÉDEM K NOVÉ POOLAZE, CCA O 100mm ZVĚTŠIT OTVOR
(4) - BOURÁNÍ ČI VRTÁNÍ V NOSNÝCH STĚNÁCH
(5) - DEMONTÁŽ STÁVAJÍCÍCH PODHLADŮ, VČETNĚ OSVĚTLENÍ
(6) - DEMONTÁŽ STÁVAJÍCÍCH ŽARŽOVACÍCH PŘEDMĚTŮ
(7) - OSEKÁNÍ OMÍTKY NA PODKLAD
(8) - VYBOURÁNÍ KERAM. OBKLADŮ
(9) - OOSTRÁNĚNÍ STÁVAJÍCÍCH VRSTEV PODLAH
(10) - OOSTRÁNĚNÍ STÁVAJÍCÍCH VÝPLNÍ OTVORŮ
(11) - ÚPRAVA STÁVAJÍCÍCH RADIÁTORŮ A ROZVODŮ TEPLA
(12) - VČETNĚ OOSTRÁNĚNÍ PŮVODNÍCH REGUL. KOKOTŮ VE VŠECH MÍSTNOSTECH
(13) - ÚPRAVA STÁVAJÍCÍCH ROZVODŮ TZ
(14) - OOSTRÁNĚNÍ KRYVÍ VRSTVY STŘEŠNÍ KCE, VČ. PODBITÍ, LATOVÁNÍ A HYDROIZOL. VRSTVY
(15) - OOSTRÁNĚNÍ NOSNÉ KCE STŘECHY - KROKVE, TRÁMY
(16) - BOURACÍ PRÁCE V RÁMKU ŽENSKÝCH PRACÍ
(17) - OOSTRÁNĚNÍ ZÁKLADŮ STARÝCH ŠACHET, VEDENÍ APOD.
(18) - VYBOURÁNÍ KOMINOVÝCH OBEZDŮVEK

10/2019 Střelecký - ARS REV 02 Zpracování připomínek DO
±0,000 = 489,13 m.n.m.
(stanoveno dle niv. značky 777)

generální dodavatel projektu VIAGNOSTICS s.r.o. , Biskupský dvůr 2095/8, 110 00 Praha 1 P.O.Box 185, 111 21 Praha 1, IČ:052 05 824, DIČ:CZ05205824			
stavebník Správa železnic, státní organizace , Dlážděná 1003/7, Nové Město (Praha 1), 110 00 Praha IČO:70994234, datová schránka:uc0chjm a/nebo REKONSTRUKCE VÝPRVNÍ BUDOVY V ŽST. PLANÁ U MARIÁNSKÝCH LÁZNÍ Železničářská 504, 348 15 Planá parcelní číslo: st. st. 551, 1348/11, 1348/15 Katastrální území: Planá u Mariánských Lázní [721280]		autor Ing. Petr Legner Ing. arch. Lukáš Střilecký zodpovědný projektant Ing. Petr Legner HIP Ing. arch. Lukáš Střilecký vypracoval Ing. arch. Lukáš Střilecký	
výkres PŮDORYS 2NP- BOURACÍ PRÁCE A SANACE			
měřítko 1:50	dokumentace část ARS	paré	číslo výkresu B03
datum červen 20	dokumentace stupeň DSP PDPS		
formát A2+ (420x800)			

TENTO DOKUMENT JE DUŠEVNÍM VLASTNÍCTVÍM AUTORA, DLE ÚST §17 OBCH.Z. NESMÍ BYTÍ BEZ SOUHLASU AUTORA POUŽITÍ, KOPÍROVÁNÍ ČI PŘEDÁNÍ TŘETÍ OSOBĚ

PŮDORYS PODKROVÍ - BOURACÍ PRÁCE

schematický řez B-B' - krov vaznicový s dvojitou stolicí

TABULKA MÍSTNOSTÍ PODKROVÍ - STÁVAJÍCÍ STAV					
OZN.	NÁZEV	PLOCHA [m2]	SV V [m]	PODLAHA	STĚNY
2P01	SCHODIŠTĚ	13.12	-	ker. dlažba + kam. stupnice	malba + skryt. nátěr
2P02	CHODBA	5.93	-	bet. podl.	hrubá omítka
2P03	SKLAD	23.37	-	bet. podl.	hrubá omítka
2P04	PŮDNÍ PROSTOR	213.41	-	půdovky	hrubá omítka
PLOCHA SPOL. PROST.		255.83			

LEGENDA / PŘEHLED BOURACÍCH PRACÍ

- stávající smíšené zdivo
- stávající základové kce
- bourací práce
- odstraňované konstrukce / střešní kce, krytina
- sanace výkopů, sanační bour. práce
- B1

- VYBOURÁNÍ STÁVAJÍCÍCH NENOSNÝCH DĚLÍCÍCH PŘÍČEK
- B2

- DEMONTÁŽ STÁVAJÍCÍCH DVERNÍCH KŘÍDEL (VČETNĚ OCEL. ZÁRUBNÍ BEZ PRAHLŮ)
- B3

- ÚPRAVA VÝŠKY OTVORŮ VZHLEDEM K NOVÉ PODLAŽE, CCA O 100mm ZVĚTŠIT OTVOR
- B4

- BOURÁNÍ ČI VRTÁNÍ V NOSNÝCH STĚNÁCH
- B5

- DEMONTÁŽ STÁVAJÍCÍHO PODHLEDU, VČETNĚ OSVĚTLENÍ
- B6

- DEMONTÁŽ STÁVAJÍCÍCH ZAŘÍZOVACÍCH PŘEDMĚTŮ
- B7

- OSEKÁNÍ OMÍTKY NA PODKLAD
- B8

- VYBOURÁNÍ KERAM. OBKLADŮ
- B9

- ODSTRANĚNÍ STÁVAJÍCÍCH VRSTEV PODLAH
- B10

- ODSTRANĚNÍ STÁVAJÍCÍCH VÝPLNÍ OTVORŮ
- B11

- ÚPRAVA STÁVAJÍCÍCH RADIÁTORŮ A ROZVODŮ TEPLA
- B12

- VČETNĚ ODSTRANĚNÍ PŮDOLNÍCH REGUL. KOKOTŮ VE VŠECH MÍSTNOSTECH
- B13

- ÚPRAVA STÁVAJÍCÍCH ROZVODŮ TZ
- B14

- ODSTRANĚNÍ KRYCÍ VRSTVY STŘEŠNÍ KCE VČ. POBITÍ, LAŽOVÁNÍ A HYDROIZOL. VRSTVY
- B15

- BOURACÍ PRÁCE V RÁMCU JEŽENÍCH PRACÍ
- B16

- ODSTRANĚNÍ ZÁKLADŮ STARÝCH SACHET, VEDENÍ APOD.
- B17

- VYBOURÁNÍ KOMINOVÝCH OBEZDÍVEK

±0,000 = 489,13 m.n.m.
(stanoveno dle niv. značky 777)

generální dodavatel projektu
VIAGNOSTICS s.r.o.,
Biskupský dvůr 2095/8, 110 00 Praha 1 P.O.Box 185, 111 21 Praha 1,
IČ:052 05 824, DIČ:CZ0520505824

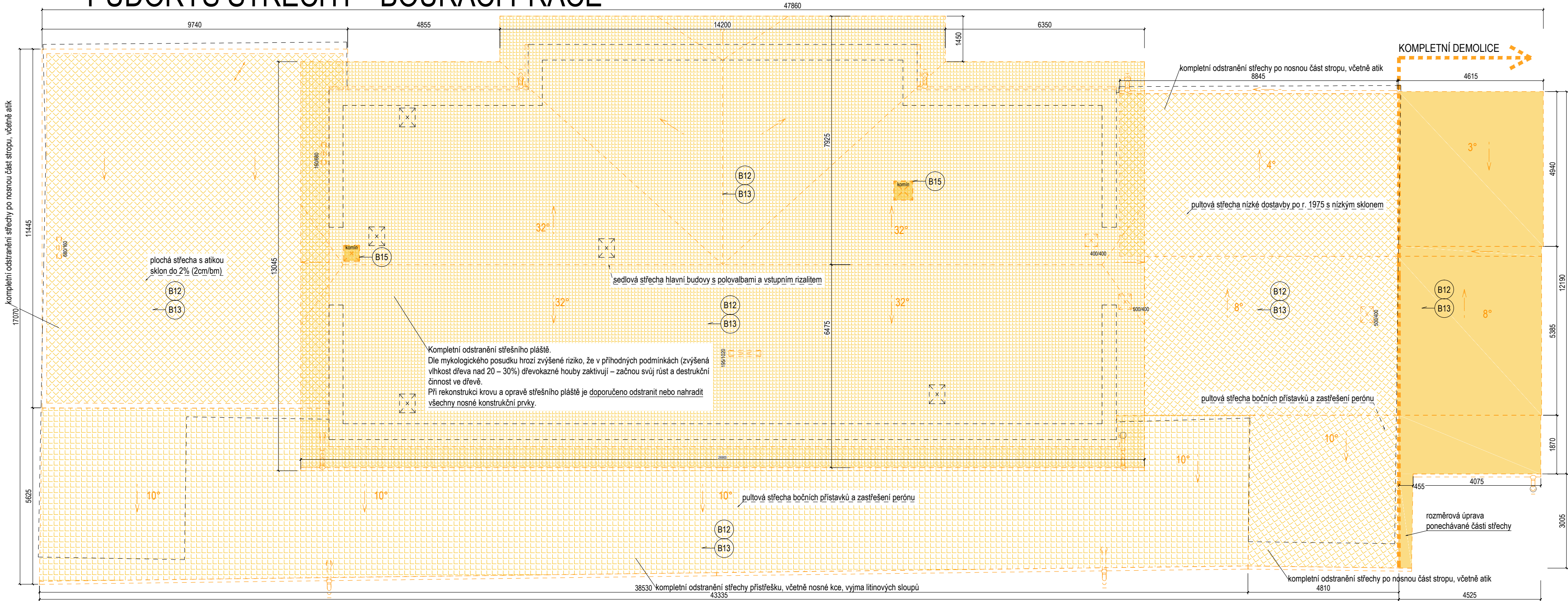
stavebník Správa železnic, státní organizace, Dlážděná 1003/7, Nové Město (Praha 1), 110 00 Praha IČO:70994234, datová schránka:ucc0hjm alebo REKONSTRUKCE VÝPRAVNÍ BUDOVY V ŽST. PLANÁ U MARIÁNSKÝCH LÁZNÍ Železničská 504, 346 15 Planá pověření číslo: st. st. 551, 1349/11, 1349/15 katastrální území: Planá u Mariánských Lázní [721280]	autor Ing. Petr Legner Ing. arch. Lukáš Štířleský	
	zodpovědný projektant Ing. Petr Legner HIP Ing. arch. Lukáš Štířleský vypracoval Ing. arch. Lukáš Štířleský	

výkres
PŮDORYS PODKROVÍ - BOURACÍ PRÁCE A SANACE

měřítko 1:50	dokumentace část ARS	paré	číslo výkresu B04
datum červen 20	dokumentace stůpek DSP PDPS		
formát A2+ (420x800)			

TENTO DOKUMENT JE DŮLEŽITOU VLASTNOSTÍ AUTORA. DLE ÚST \$17 OBCH.Z. NESMÍ BYT BEZ SOUHLASU AUTORA POUŽIT,KOPIROVÁN ČI PŘEDÁN TŘETÍ OSOBE!

PŮDORYS STŘECHY - BOURACÍ PRÁCE



LEGENDA / PŘEHLED BOURACÍCH PRACÍ

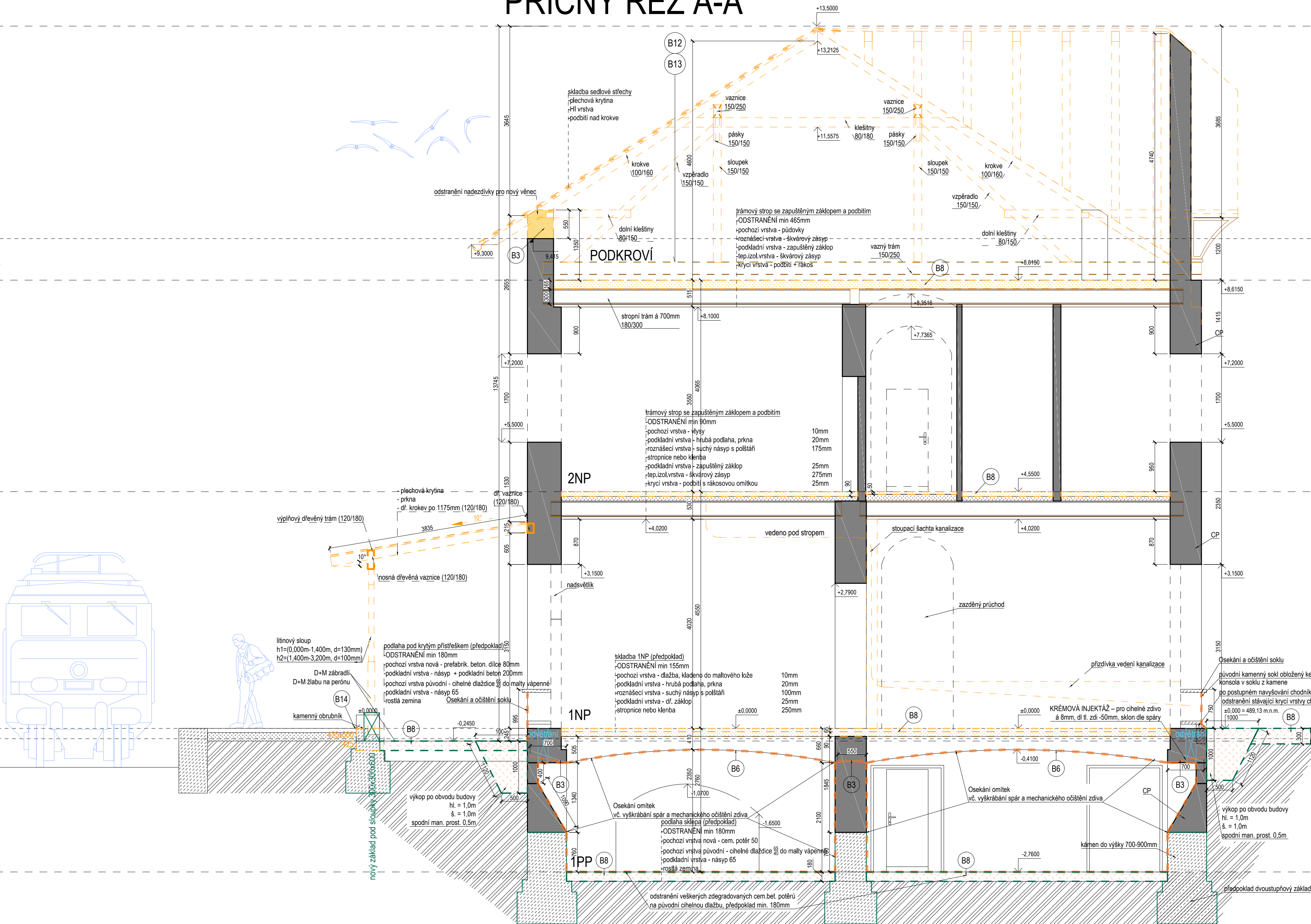
- stávající smíšené zdivo
- stávající základové kce
- bourací práce
- odstraňované konstrukce / střešní kce, krytina
- sanace výkopy, sanační bour. práce
- B1 - VYBOURÁNÍ STÁVAJÍCÍCH NENOSNÝCH DÉLÍČÍCH PŘÍČEK
- B2 - DEMONTÁŽ STÁVAJÍCÍCH DVEŘNÍCH KŘÍDEL (VČETNĚ OCEL ZÁRUBNÍ BEZ PRAHŮ)
- B3 - ÚPRAVA VÝSKY OTVORŮ VZHLEDEM K NOVÉ PODLAŽE, COA O 100mm ZVĚTŠIT OTVOR
- B4 - BOURÁNÍ ČI VRTÁNÍ V NOSNÝCH STĚNÁCH
- B5 - DEMONTÁŽ STÁVAJÍCÍHO PODHLEDU, VČETNĚ OSVĚTLENÍ
- B6 - DEMONTÁŽ STÁVAJÍCÍCH ZAŘÍZOVACÍCH PŘEDMĚTŮ
- B7 - OSEKÁNÍ OMÍTKY NA PODKLAD
- B8 - VYBOURÁNÍ KERAM. OBKLADŮ
- B9 - ODSTRANĚNÍ STÁVAJÍCÍCH VRSTEV PODLAH
- B10 - ODSTRANĚNÍ STÁVAJÍCÍCH VÝPLNÍ OTVORŮ
- B11 - ÚPRAVA STÁVAJÍCÍCH RADIÁTORŮ A ROZVODŮ TEPLA, VČETNĚ ODSTRANĚNÍ PŮVODNÍCH REGUL. KOHOUTŮ VE VŠECH MÍSTNOSTECH
- B12 - ÚPRAVA STÁVAJÍCÍCH ROZVODŮ TZI
- B13 - ODSTRANĚNÍ KRYCÍ VRSTVY STŘEŠNÍ KCE, VČ. PODBITÍ, LAŤOVÁNÍ A HYDROIZOL. VRSTVY
- B14 - ODSTRANĚNÍ NOSNÉ KCE STŘECHY - KROKVE, TRÁMY
- B15 - BOURACÍ PRÁCE V RÁMCI ZEMNÍCH PRACÍ, ODSTRANĚNÍ ZÁKLADŮ STARÝCH SACHEŤ, VEDENÍ APOD.
- B16 - VYBOURÁNÍ KOMINOVÝCH OBEZDÍVEK

±0,000 = 489,13 m.n.m.
(stanoveno dle niv. značky 777)

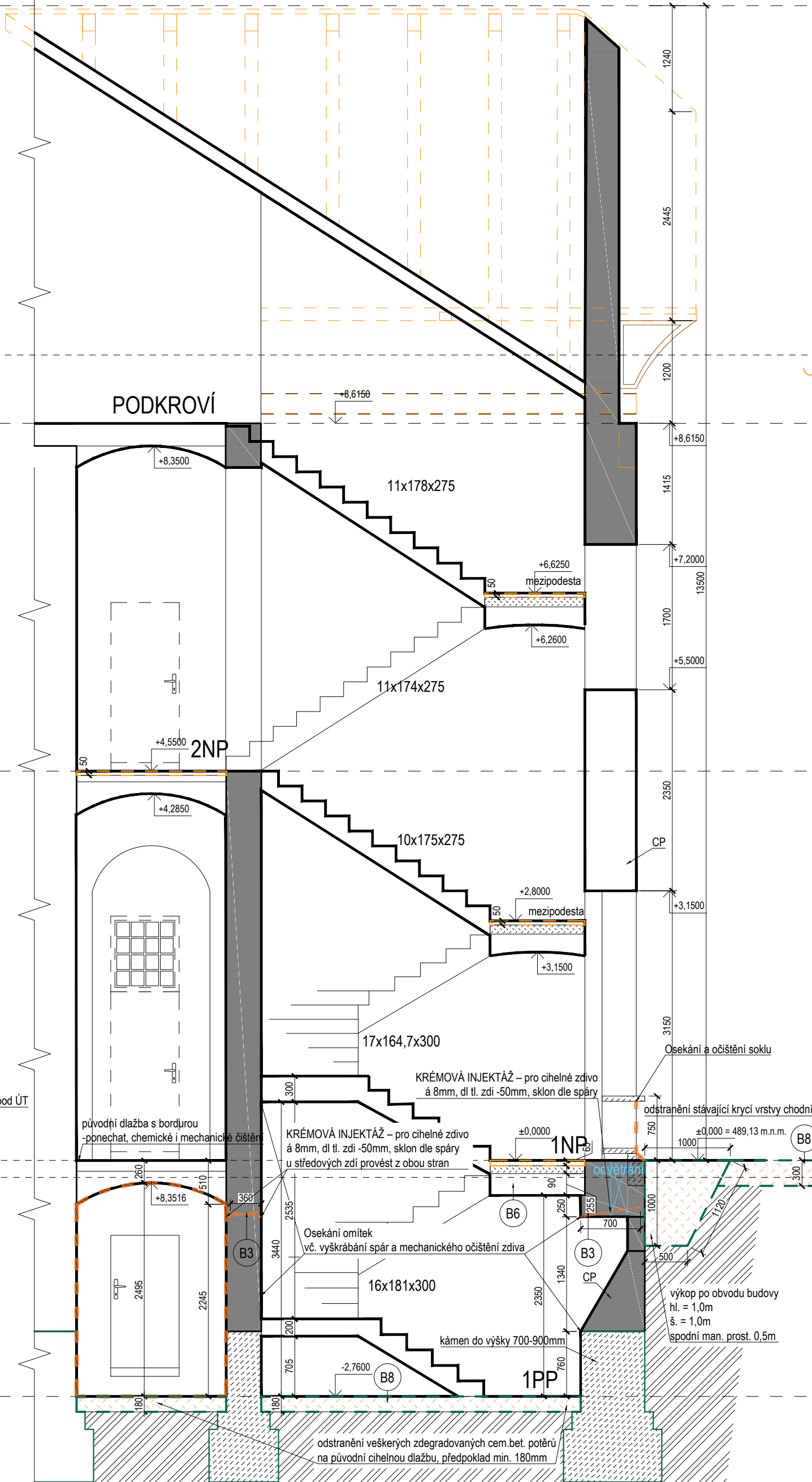
generální dodavatel projektu VIAGNOSTICS s.r.o. , Biskupský dvůr 2095/8, 110 00 Praha 1, P.O.Box 185, 111 21 Praha 1, IČ:052 05 824, DIČ:CZ05205824			
stavebník Správa železnic, státní organizace , Dlážděná 1003/7, Nové Město (Praha 1), 110 00 Praha IČO:70994234, datová schránka:uccchjm		autor Ing. Petr Legner Ing. arch. Lukáš Střiteský	
jako REKONSTRUKCE VÝPRavní BUDOVY V ŽST. PLANÁ U MARIÁNSKÝCH LÁZNÍ Železničská 504, 348 15 Planá parcelní číslo: st. st. 551, 1349/11, 1349/15 Katastrální území: Planá u Mariánských Lázní [721280]		zodpovědný projektant Ing. Petr Legner	
výkres PŮDORYS STŘECHY - BOURACÍ PRÁCE A SANACE		HIP Ing. arch. Lukáš Střiteský vypracoval Ing. arch. Lukáš Střiteský	
měřítko 1:100	dokumentace část ARS	paré	číslo výkresu B05
datum červen 20	dokumentace stupeň DSP		
formát A2	PDPS		

TENTO DOKUMENT JE DUŠEVNÍM VLASTNICTVÍM AUTORA, DLE ÚST. §17 OBCH.Z. NESMÍ BYT BEZ SOUHLASU AUTORA POUŽIT, KOPÍROVÁN ČI PŘEDÁN TŘETÍ OSOBĚ!

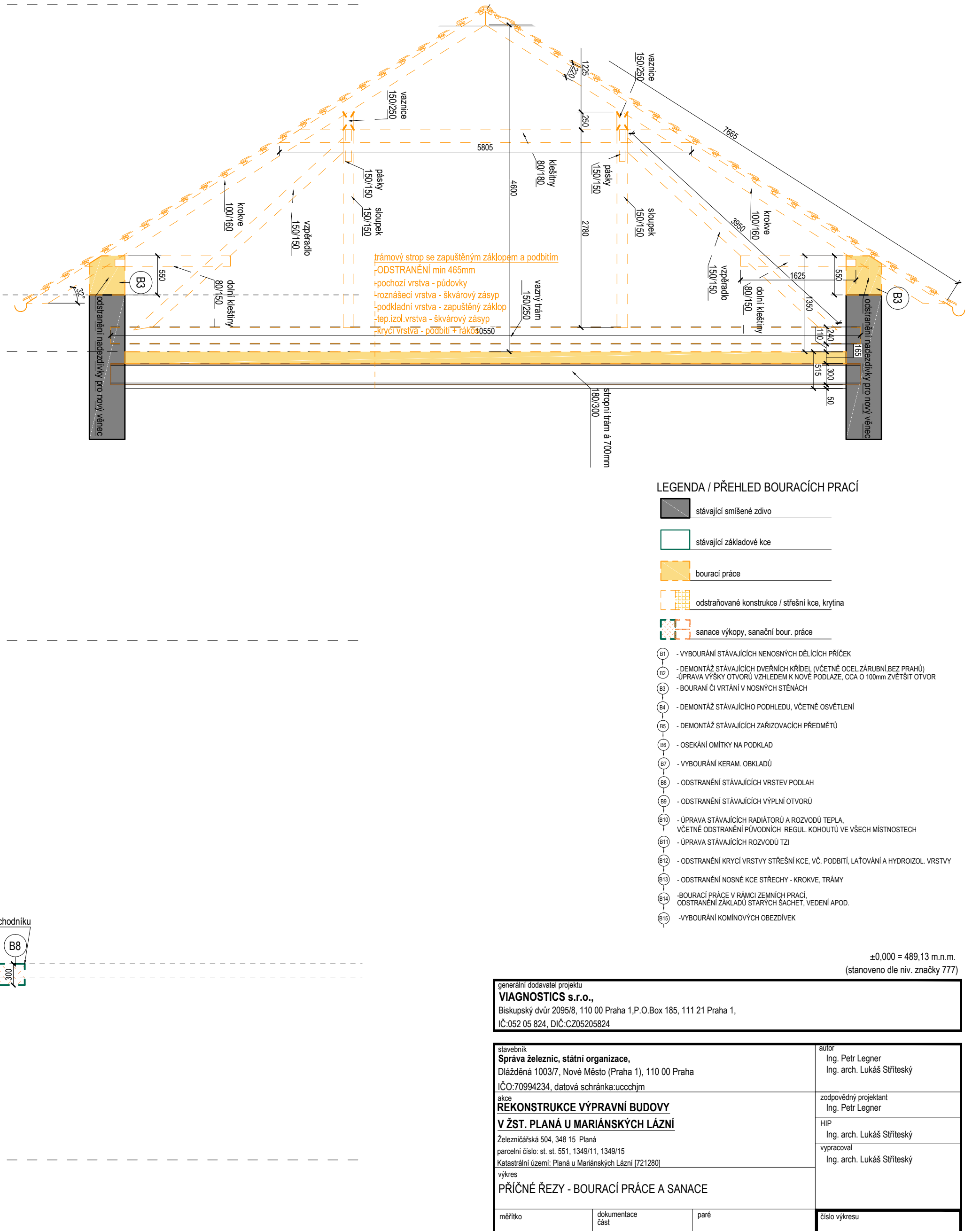
PŘÍČNÝ ŘEZ A-A'



PŘÍČNÝ ŘEZ C-C'



PŘÍČNÝ ŘEZ B-B'



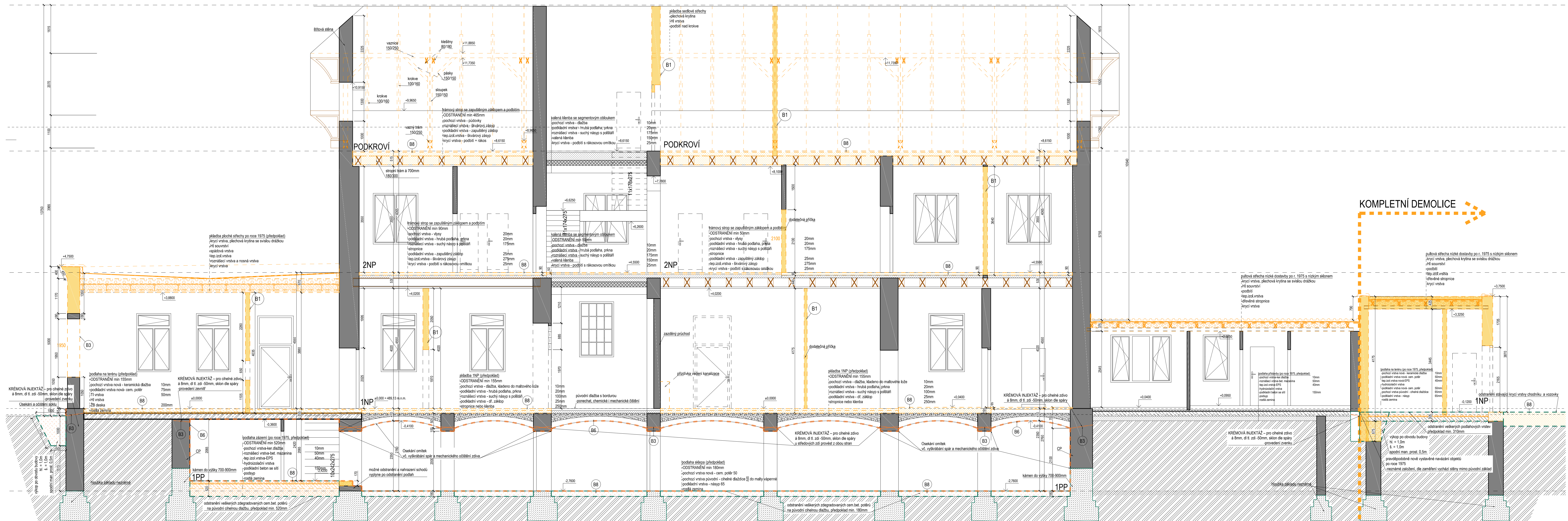
LEGENDA / PŘEHLED BOURACÍCH PRACÍ

- stávající smíšené zdvo
- stávající základové kce
- bourací práce
- odstraňované konstrukce / střešní kce, krytina
- sanace výkopu, sanační bour. práce
- vybourání stávajících nenosných dělicích příček
- demontáž stávajících okeních křidel (včetně ocel. zárubní bez prahů)
- úprava výšky otvoru vzhledem k nové podlaží.cca 100mm zvětšit otvor
- bourání o vrtání v nosných stěnách
- demontáž stávajících zářezových předmětů
- demontáž stávajících zářezových předmětů
- osekání omítky na podklad
- vybourání keram. obkladů
- odstranění stávajících výplní otvorů
- úprava stávajících radiátorů a rozvodů tepla včetně odstranění původních regul. kohoutů ve všech místnostech
- úprava stávajících rozvodů tzi
- odstranění krycí vrstvy střešní kce, vč. podbití latování a hydroizol. vrstvy
- odstranění nosné kce střešní - krokve, trámy
- bourací práce v rámci zemních prací odstranění základů stávajících zářez. vedení apod.
- vybourání komínových obezdivek

generální dodávatel projektu VIAGNOSTICS s.r.o. , Biskupský dvůr 2095/8, 110 00 Praha 1,P.O.Box 185, 111 21 Praha 1, IČ:052 05 824, DIČ:CZ05205824			
stavebník Správa železnic, státní organizace , Dlažďenská 1003/7, Nové Město (Praha 1), 110 00 Praha IČO:70994234, datová schránka:uc0chjm	autor Ing. Petr Legner Ing. arch. Lukáš Štířleský	zodpovědný projektant Ing. Petr Legner	
REKONSTRUKCE VÝPRVNÍ BUDOVY V ŽST. PLANÁ U MARIÁNSKÝCH LAZNÍ Železnižská SPA, 948 15 Planá povolení č. 04. st. 551, 1349/11, 1349/15 katastrální území: Planá u Mariánských Lázní (721280)		vypisovatel Ing. arch. Lukáš Štířleský	
výkres PŘÍČNÉ ŘEZY - BOURACÍ PRÁCE A SANACE		číslo výkresu B06	
mřítko 1:50	datum červen 20	formát A2+ (420x1000)	documentace ARS documentace DSP PDPS

TENTO DOKUMENT JE DOJEVNÍM VLASTNICTVÍM AUTORA, DLE ÚST §17 OBZCH. NESMÍ BYT BEZ SOUHLASU AUTORA POUŽIT KOPROOVÁNÍ ČI PŘEDÁNÍ TŘETÍ OSOBĚ

PODÉLNÝ ŘEZ D-D'



KOMPLETNÍ DEMOLICE

- LEGENDA / PŘEHLED BOURACÍCH PRACÍ

- stávkující smíšené záhyby

- 10 —

- | | |
|--|-------------------------|
| | stávající základové kce |
|--|-------------------------|

- bourací práce

- ODSJEDNOVANJE KONSTRUKCIJE / SUDJETNI RAD, K

- sanace výkopy, sanační bour. práce

- (B1) - VYBOURÁNÍ STÁVAJÍCÍCH NENOSNÝCH DĚLICÍCH

- 82 - DEMONTÁŽ STÁVAJÍCICH DVEŘNÍCH KŘÍDEL (VČE
- ÚPRAVA VÝŠKY OTVORŮ VZHLADEM K NOVÉ PODI

- (B3) - BOURANI CI VRTANI V NOSNYCH STENACH

- (14) - DEMONTAŽ STAVAJUČIH PODRLEDOV, VSE TINE OS

- 100

- ③ 1999年1月1日起，凡在我国境内销售货物的单位和个人，均应按销售额和规定的税率计算应纳税额，并随同货物在销售时一并收取。

- 88 - ODSTRANĚNÍ STÁVAJÍCÍCH VRSTEV PODLAH

- (B9) - ODSTRANĚNÍ STÁVAJÍCÍCH VÝPLNÍ OTVORŮ

- (B12) - ÚPRAVA STÁVAJÍCICH RADIÁTORŮ A ROZVODŮ T

- (B11) - ÚPRAVA STÁVAJÍCICH ROZVODŮ TZI

- (B12) - ODSTRANĚNÍ KRYCÍ VRSTVY STŘEŠNÍ KCE, VČ. P

- (B17) - ODSTRANĚNÍ NOSNÉ KCE STŘECHY - KROKVE, TRÁSNÍKY

- (B14) -BOURACÍ PRÁCE V KANALIZACI ZEMNÍCH PRÁČÍ,
ODSTRANĚNÍ ZÁKLADŮ STARÝCH ŠACHET, VEDEN

- (b15) -VYBOURANÍ KOMINOVÝCH OBEZDÍVEK

-

$\pm 0,000 = 489,13 \text{ m.n.m.}$
stanoveno dle niv. značky 777)

generální dodavatel projektu
VIAGNOSTICS s.r.o.,
Biskupský dvůr 2095/8, 110 00 Praha 1, P.O.Box 185, 111 21 Praha 1,
IČ:052 05 824. DIČ:CZ05205824

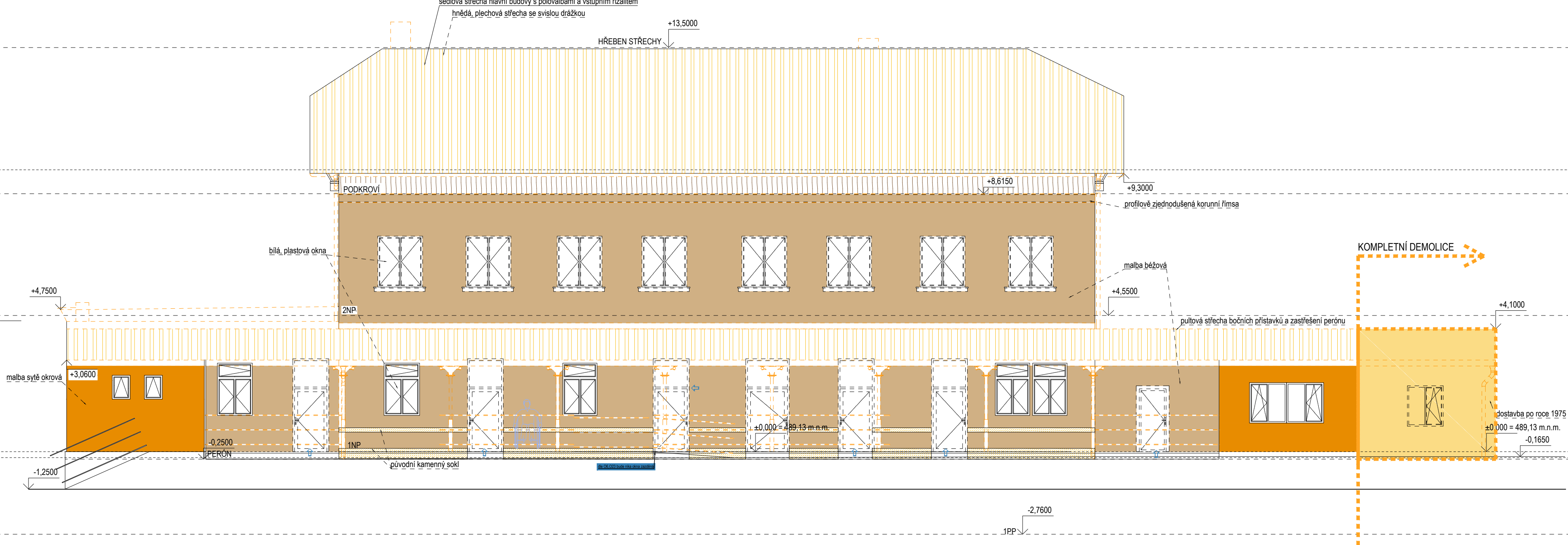
<p>zobozřek Správa železnic, státní organizace, Dlážděná 1003/7, Nové Město (Praha 1), 110 00 Praha IČO:70994234, datová schránka:uczzm3j</p>	<p>autor Ing. Petr Legner Ing. arch. Lukáš Střítešský</p>
<p>abce REKONSTRUKCE VÝPRÁVNÍ BUDOVY V ŽST. PLANÁ U MARIÁNSKÝCH LÁZNÍ Železničská 504, 348 15 Planá povolení číslo st. č. 551, 1349/11, 1349/15 Katastrální území: Planá u Mariánských Lázní (721280)</p>	<p>zodpovědný projektant Ing. Petr Legner HP Ing. arch. Lukáš Střítešský vypracoval Ing. arch. Lukáš Střítešský</p>

ŘEZ PODÉLNÝ - BOURACÍ PRÁCE A SANACE

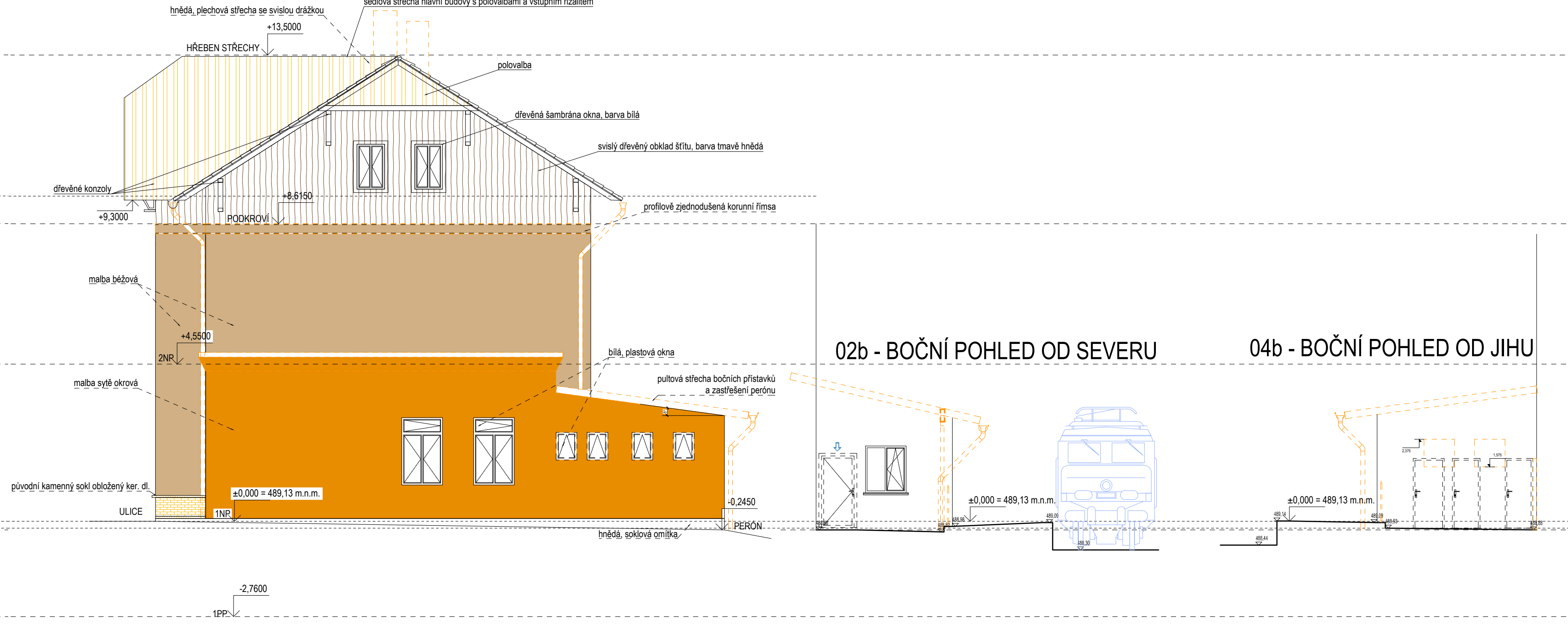
matřičko	dokumentace žást	paré	číslo výkresu
1:50	ARS		B07
datum červen 20	dokumentace stupň		
formát A2+ (420x1200)	DSP PDPS		

B07

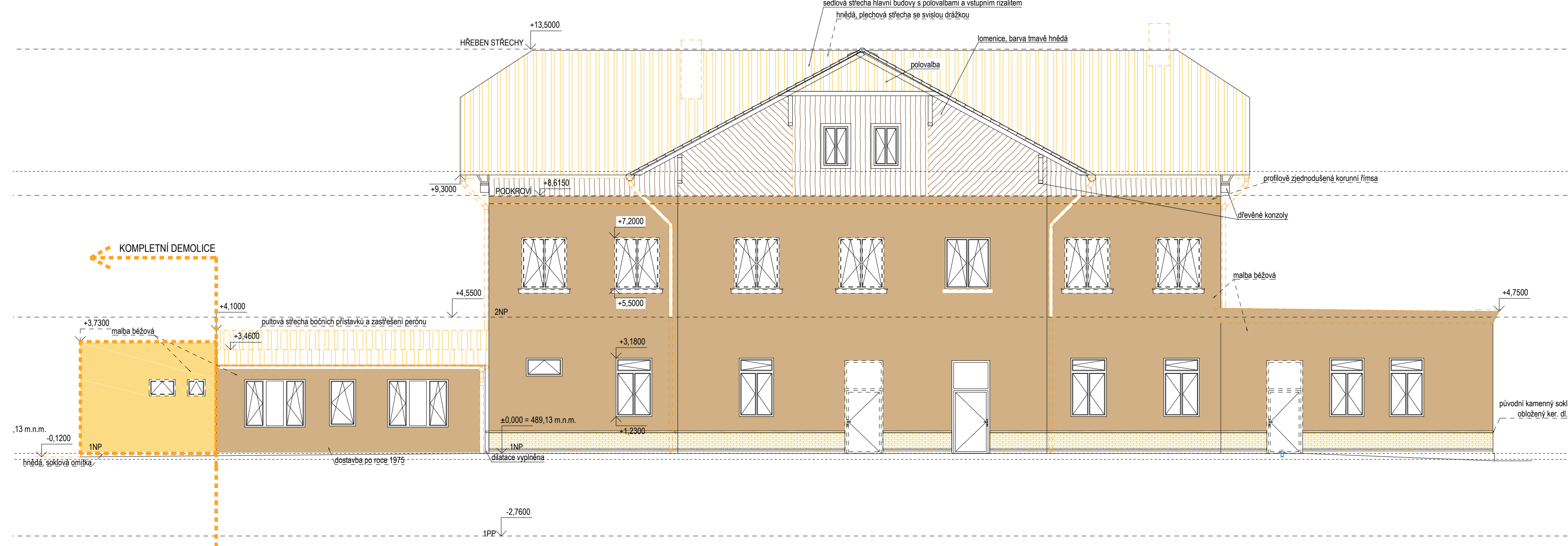
01 - ČELNÍ POHLED OD TRATI, OD ZÁPADU



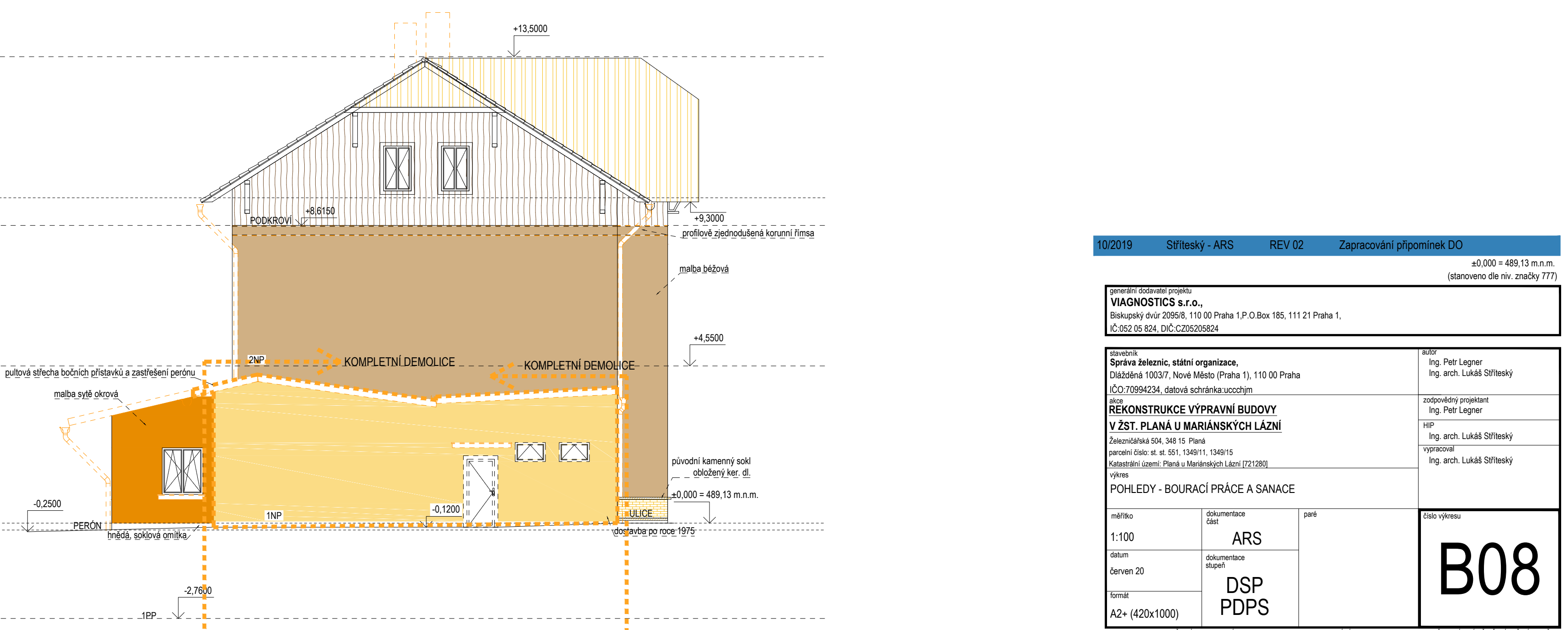
02 - BOČNÍ POHLED OD SEVERU



03 - ČELNÍ POHLED Z ULICE, OD VÝCHODU



04 - BOČNÍ POHLED OD JIHU



10/2019		Střítěsky - ARS		REV 02	Zpracování připomínek DO		±0,000 = 489,13 m.n.m. (stanoveno dle niv. značky 777)	
generální dodavatel projektu VIAGNOSTICS s.r.o. , Biskupský dvůr 2095/8, 110 00 Praha 1,P.O.Box 185, 111 21 Praha 1, IČ:052 05 824, DIČ:CZ05205824								
stavěbník Správa železnic, státní organizace , Dlažďená 1003/7, Nové Město (Praha 1), 110 00 Praha IČO:70994234, datová schránka:uccchjhm						autor Ing. Petr Legner Ing. arch. Lukáš Střítěský		
autor REKONSTRUKCE VÝPRAVNÍ BUDOVY V ŽST: PLANÁ U MARIÁNSKÝCH LÁZNÍ Železničská 504, 348 15 Plzeň parcelní číslo: st. sl. 551, 1349/11, 1349/15 Katastrální území: Planá u Mariánských Lázní [721280]						zodpovědný projektant Ing. Petr Legner HIP Ing. arch. Lukáš Střítěský vypracoval Ing. arch. Lukáš Střítěský		
POHLEDY - BOURACÍ PRÁCE A SANACE								
mřítko 1:100		dokumentace část ARS		paré		číslo výkresu B08		
datum červen 20		dokumentace stupeň DSP PDPS						
formát A2+ (420x1000)								